



**Närvarande**

**Medlemmar i Brf Plommongården Dalen**

Se bilagd röstlängd (*bilaga 1*)

**Övriga**

Martha Hedin och Ulf Risberg, Topia Landskapsarkitekter AB

**Utses att justera**

Sara Malmhester (lgh 1143) och Per Johansson (lgh 1109)

**Dag för justering**

19 september 2009



Pia Sundqvist  
sekreterare



Christian Kroon  
ordförande



Sara Malmhester  
justerare



Per Johansson  
justerare

**§ 1 Öppnande**

Styrelsens ordförande Christian Kroon öppnade stämman och hälsade alla varmt välkomna.

**§ 2 Godkännande av dagordningen**

Christian föreslog följande tillägg till styrelsens utdelade förslag till dagordning:

Punkten 7 delas i punkt 7 a) Frågan om uteplatsernas återställande, och 7 b) Förslaget till förnyelse av gården presenteras – frågor och diskussion.

Med detta tillägg godkändes styrelsens förslag till dagordning.

**§ 3 Val av ordförande vid stämman och anmälan av stämмоordförandens val av sekreterare**

Styrelsens ordförande Christian Kroon utsågs till ordförande för stämman. Christian anmälde att han hade utsett styrelsens sekreterare Pia Sundqvist att föra protokoll vid stämman.

**§ 4 Val av två justerare som även är rösträknare**

Sara Malmhester och Per Johansson utsågs att justera protokollet tillsammans med ordföranden. Sara och Per tjänstgör även som rösträknare under stämman.

**§ 5 Frågan om stämman blivit utlyst i enlighet med vad som står i stadgarna**

Enligt föreningens stadgar ska kallelse till en extra stämma delas ut till alla medlemmar tidigast fyra veckor och senast en vecka före stämman. Stämman konstaterade att kallelse hade delats ut till alla medlemmar den 1 september och att stämman därmed hade utlysts på det sätt som anges i stadgarna.

**§ 6 Fastställande av röstlängd**

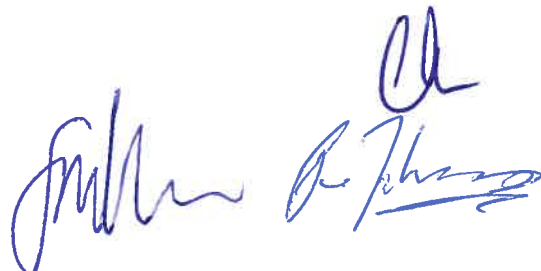
Röstlängden fastställdes enligt *bilaga 1, röstlängd 1*. Det noterades att 58 hushåll hade registrerats som närvarande, varav 42 personligen och 16 genom fullmakt.

**§ 7 a) Frågan om uteplatsernas återställande**

Ordföranden redogjorde för stämmouppdrag till styrelsen den 10 september 2008 att utreda vad som ska göras när det gäller genomförda utvidgningar av uteplatserna vid Tappgränd 24 och 26. Som lösning föreslår styrelsen att det i samband med den föreslagna förnyelsen av gården genomförs ett återställande av samtliga uteplatser till tidigare storlek, enligt tidigare ägaren Svenska Bostäders ursprungliga ritningar.

Ordföranden föreslog att frågan om uteplatsernas återställande skulle avgöras genom omröstning. Förslaget bifölls. Följande propositionsordning fastställdes: Den som vill att samtliga uteplatser ska återställas till ursprunglig storlek röstar ja. Den som inte vill detta röstar nej. Efter rösträkning konstaterades att 53 hushåll hade röstat ja och 5 hushåll hade röstat nej. Stämman beslutade alltså att samtliga uteplatser ska återställas till ursprunglig storlek.

Ordföranden berättade att beslutet bör underställas Hyresnämnden för slutligt fastställande.



**§ 7 b) Förslaget till förnyelse av gården presenteras – frågor och diskussion**

Ordföranden presenterade det förslag till förnyelse av gården som Topia Landskapsarkitekter AB har utarbetat i nära samråd med gårdsgruppen och styrelsen. Under den efterföljande diskussionen utvecklade arkitekterna Martha Hedin och Ulf Risberg vissa delar av förslaget närmare samt besvarade olika frågeställningar.

Ordföranden redogjorde även för den fortsatta tidplanen, om stämman väljer att genomföra förnyelsen. Arbetet beräknas i princip vara helt genomfört nästa sommar.

**§ 8 Beslut om genomförande av förnyelse av gården samt beslut om kostnadsram**

Ordföranden föreslog att även frågorna om genomförande och kostnadsram skulle avgöras genom omröstningar. Förslaget bifölls. Röstlängden justerades eftersom några hushåll hade hunnit lämna mötet. Den reviderade röstlängden fastställdes enligt *bilaga 1, röstlängd 2*. Det noterades att 51 hushåll nu var närvarande, varav 35 personligen och 16 genom fullmakt.

Följande propositionsordning fastställdes i frågan om förnyelse av gården: Den som vill att förnyelsen av gården ska genomföras, enligt det utdelade förslaget, röstar ja. Den som inte vill detta röstar nej. Efter rösträkning konstaterades att 49 hushåll hade röstat ja och 2 hushåll hade röstat nej. Stämman beslutade alltså att förslaget till förnyelse ska genomföras, enligt det utdelade förslaget (se *bilaga 2*).

Stämman uttalade dessutom att vissa kompletterande lekredskap kan komma att behöva installeras när förnyelsen är genomförd, beroende på vilka önskemål som då framförs till styrelsen om vad gårdens barn eventuellt saknar i den nya miljön. Om det blir aktuellt att komplettera med viss lekutrustning ska ett sådant beslut fattas av en stämma.

Ordföranden presenterade därefter styrelsens förslag att stämman beslutar om en kostnadsram om maximalt 5 mnkr för förnyelsens genomförande. Ordföranden redogjorde även kortfattat för vissa större utgiftsposter i den kostnadsanalys av förslaget som styrelsen har låtit genomföra.

Följande propositionsordning fastställdes i frågan om kostnadsram: Den som bifaller styrelsens förslag till kostnadsram röstar ja. Den som avslår förslaget röstar nej. Efter rösträkning konstaterades att 48 hushåll hade röstat ja och 2 hushåll hade röstat nej. Ett hushåll avstod från att rösta. Stämman beslutade alltså om en kostnadsram om maximalt 5 mnkr för genomförande av förnyelsen av gården.

**§ 9 Avslutande**

Ordföranden tackade alla närvarande för deras deltagande. Ett särskilt tack riktades till arkitekterna Martha Hedin och Ulf Risberg samt till medlemmarna i gårdsgruppen – Irene Andeer, Teresa Romano, Lisa Suhonen och Lena Lundberg – för deras engagemang under utarbetandet av förslaget till omdaning av gården. Stämman avslutades.



Bilaga 1  
Stämman 15/9-09

## Röstlängd Brf Plommongården

Extra stämman tisdag 15 september 2009

lgh nr	namn	adress	röstl. 1 närv.	fullm.	röstl. 2 närv.	fullm.
1084	Rodriguez Rosa	Täppgränd 18		X		X
1084	Marsh Göran	Täppgränd 18				
1085	Aronowitsch Erika	Täppgränd 18				
1085	Aronowitsch Niklas	Täppgränd 18				
1086	Mehdi Hamid Nia	Täppgränd 18	X			
1086	Mansouri Azita	Täppgränd 18				
1087	Baroun Pari	Täppgränd 18	X		X	
1088	Önnerfält Anders	Täppgränd 18	X		X	
1088	Anna Bieler	Täppgränd 18				
1089	Melander Marie	Täppgränd 18	X		X	
1089	Melander Kay	Täppgränd 18				
1090	Andersson Irena	Täppgränd 18	X		X	
1091	Björkman Knut	Täppgränd 18	X		X	
1091	Byström Clary	Täppgränd 18				
1092	Sokolonicki Leon	Täppgränd 18				
1092	Sokolonicki Teresa	Täppgränd 18				
1093	Lundgren Lena	Täppgränd 18	X		X	
1093	Svensson Rolf	Täppgränd 18				
1094	Yolanda Cutillas Lindberg	Täppgränd 18	X		X	
1097	Cardona Meza Henry	Täppgränd 16		X		X
1098	Andeer Irene	Täppgränd 16	X		X	
1099	Gustafsson Lars	Täppgränd 16	X		X	
1100	Romano Teresa	Täppgränd 16	X		X	
1101	Merhom-Abed Shahin	Täppgränd 16	X			
1101	Sadeghi Tari Amir	Täppgränd 16				
1102	Örning Cecillia	Täppgränd 14	X		X	
1103	Mario Domingas	Täppgränd 14	X		X	
1103	Mario Fernando	Täppgränd 16				

1 (4)


lgh nr	namn	adress	röstl. 1 närv.	fullm.	röstl. 2 närv.	fullm.
1104	Björner Lundberg Filip	Täppgränd 16				
1105	Fägerlind Tomas	Täppgränd 14	X		X	
1105	Fägerlind Clara	Täppgränd 14				
1106	Lysandrides Eleni	Täppgränd 16	X			
1107	Sundqvist Pia	Täppgränd 14	X		X	
1108	Steen Karin	Täppgränd 14	X		X	
1108	Steen Lars Åke	Täppgränd 14				
1109	Johansson Per	Täppgränd 10	X		X	
1109	Wickerfält Marie	Täppgränd 10				
1111	Sabir Caron	Täppgränd 10	X		X	
1113	Berggren Sture	Täppgränd 10	X		X	
1113	Berggren Gitt	Täppgränd 10				
1114	Granqvist Conny	Täppgränd 10		X		X
1115	Khan Saroar Shabnam	Täppgränd 10		X		X
1115	Shabnam Sabreena	Täppgränd 10				
1117	Tringali Daniel	Täppgränd 10	X			
1117	Tringali Eden	Täppgränd 10				
1120	Davodi Rebwar	Täppgränd 10		X		X
1120	Davodi Kwestan	Täppgränd 10				
1121	Alvarez Monica	Täppgränd 8		X		X
1122	Dimetri-Taikon Angelina	Täppgränd 8		X		X
1123	Bergsten Nordin Caroline	Täppgränd 8	X		X	
1124	Stenberg Annelie	Täppgränd 8	X		X	
1125	Mendez Isidor	Täppgränd 8				
1126	Cherkaoui Aicha	Täppgränd 8				
1126	Cherkaoui Jaffar	Täppgränd 8				
1128	Ingbrant Renata	Täppgränd 8				
1130	Gurestam Ulrika	Täppgränd 8	X		X	
1130	Johansson Andreas	Täppgränd 8				
1131	Kazi Janu	Täppgränd 8	X			
1131	Monirul Islam	Täppgränd 8				

2(4)

*dk*  
*[Signature]*  
*[Signature]*

lgh nr	namn	adress	röstl. 1 närv.	fullm.	röstl. 2 närv.	fullm.
1132	Moisander Karin	Täppgränd 8		X		X
1133	Starcevic, Lana	Täppgränd 8				
1133	Eriksson Roger	Täppgränd 8				
1134	Johansson Christer	Täppgränd 8	X		X	
1134	Johansson Elisabeth	Täppgränd 8				
1136	Döry Hugo	Täppgränd 8	X		X	
1136	Döry Marta	Täppgränd 8				
1137	Kanté Siaka	Täppgränd 8		X		X
1137	Kanté Sofia	Täppgränd 8				
1138	Marin Eine	Täppgränd 8				
1139	Djärv Patrick	Täppgränd 8				
1141	Tesfamariam Abehet	Täppgränd 8		X		X
1142	Holmström Eva	Täppgränd 8		X		X
1142	Holmström Sonja Linnéa	Täppgränd 8				
1143	Malmhester Sara	Täppgränd 8	X		X	
1143	Malmhester Petter	Täppgränd 8				
1144	Suhonen Liisa Maria	Täppgränd 8	X		X	
1145	Andersson Gunilla	Täppgränd 6	X		X	
1145	Andersson Charlotta	Täppgränd 6				
1147	Vik Daniel	Täppgränd 6	X		X	
1148	Dolo Makambo Marie	Täppgränd 6	X			
1149	Nandi Prodip	Täppgränd 6	X			
1149	Nandi Purnima Rani	Täppgränd 6				
1151	Leyton Laura	Täppgränd 6				
1151	Saraci Blenardlo	Täppgränd 6				
1152	Skeppström Annelie	Täppgränd 6				
1154	Abdulkader Hamid Nawal	Täppgränd 6				
1155	Kidder Dean	Täppgränd 6				
1156	Homer Ciya	Täppgränd 6		X		X
1156	Najim Shanaz	Täppgränd 6				

lgh nr	namn	adress	röstl. 1 närv.	fullm.	röstl. 2 närv.	fullm.
1157	Eriksson Göran	Täppgränd 6				
1157	Wallén Kristina	Täppgränd 6				
1159	Packalén Karel	Täppgränd 6	X		X	
1159	Packalén Jessica	Täppgränd 6				
1160	Broniarczyk Hanna	Täppgränd 6		X		X
1161	Abdulkader Romodan	Täppgränd 6				
1162	Stenholm Barbara	Täppgränd 6				
1162	Stenholm Monika	Täppgränd 6				
1163	Reczi Laszlo	Täppgränd 6				
1163	Reczi Emese	Täppgränd 6				
1164	Andersson Hans	Täppgränd 48	X		X	
1165	Asadi Hoshang	Täppgränd 6	X		X	
1165	Khosravi Lydia	Täppgränd 46				
1166	Molin Angelica	Täppgränd 42				
1167	Hörtin Maria	Täppgränd 44	X		X	
1167	Hedengren Per	Täppgränd 44				
1168	Larsson Lina	Täppgränd 40	X		X	
1168	Andersson Fredrik	Täppgränd 40				
1170	Camarena Guerrero Miguel	Täppgränd 34		X		X
1172	Capocci Jeanette	Täppgränd 32		X		X
1172	Riesebeck Mikael	Täppgränd 32				
1173	Friberg Martin	Täppgränd 30				
1174	Gardner Jeanette	Täppgränd 26		X		X
1175	Sjöberg Emma	Täppgränd 28	X		X	
1175	Sjöberg Lizbet	Täppgränd 28				
1176	Mamytova Anjelika	Täppgränd 24	X		X	
1176	Karlsson Stefan	Täppgränd 24				
1177	Tuckler Mendoza Harold	Täppgränd 22	X		X	
		<b>summa</b>	<b>42</b>	<b>16</b>	<b>35</b>	<b>16</b>
		<b>totalt (närv. + fullm.)</b>		<b>58</b>		<b>51</b>

# FÖRSLAG TILL FÖRNYELSE AV PLOMMONGÅRDEN

“Jag vill gå med dig på plom-  
menad, plocka plommon  
vara barn och glad...”

strof ur Landet i höjden 1972  
Bo Setterlind

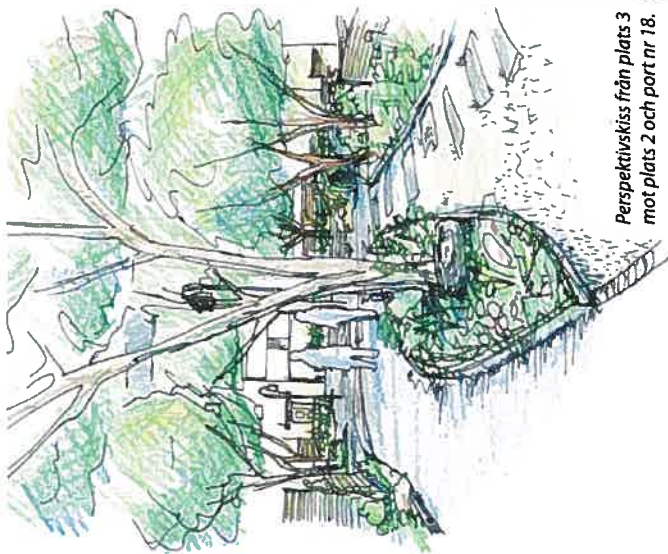


bilaga 2  
stämma 19/9-01

Handwritten signature in blue ink.



# Gården



Perspektivskiss från plats 3 mot plats 2 och part nr 18.

Horisontella spaljéer omgärdar uteplatserna, samma höjd både på sidor och ut mot gården som idag. Kan kompletteras med en grind vid de uteplatser där det behövs



Cykelpollare med ramställ som möjliggör låsning av både ram och hjul.



Nya staket/spaljeavgränsningar vid uteplatser håller samman gårdens uttryck och ger en vilksamare fond till planteringar och händelser på gården.

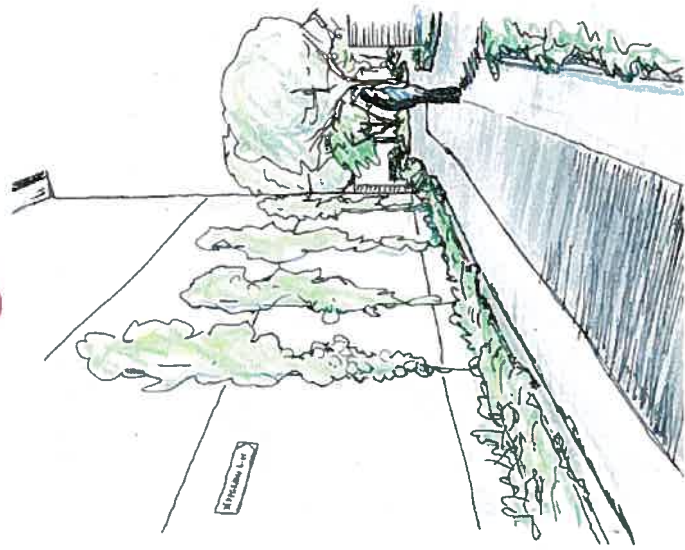
Gården får genomgående nytt växtmaterial i form av vintergröna marktäckare, prydnadsgräs och perenner & lökar/liljeväxter med ljus blomning. De nya växterna tillför vintergrönska, större variation i höstfärger och kompletterar den rikliga blomningen på våren. Prydnadsgräs ger ett frodigt intryck och behåller en fin växtgestalt även under vintern. Några träd i sämre kondition tas bort och nya träd och mindre buskar kommer till för att förtydliga rumsligheter och skapa variation och växelspel mellan ljus och skugga.

Nya platser av olika karaktär och markbeläggning har tillkommit tänkta för samvaro, lek och vila. Platserna binds samman med en stig av trampstenar. Belysningen förbättras med någon komplettering och nya armaturer. Även möjlighet till cykelparkering förbättras.

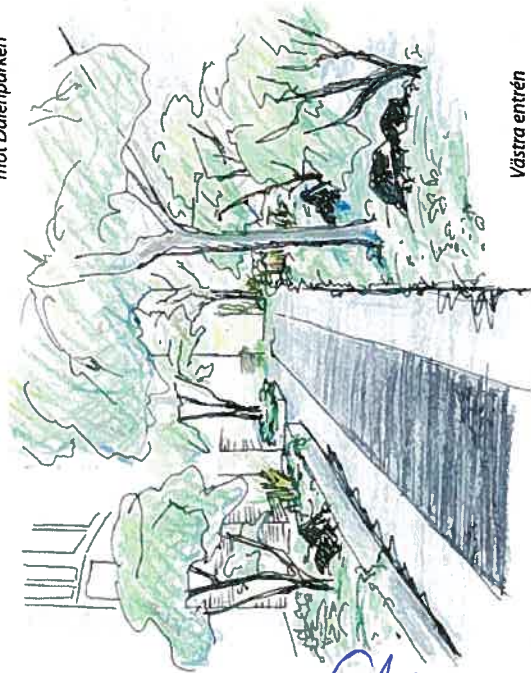
Förskolans gård blir tydligt avgränsad, lekytan innehåller flera attraktiva lek möjligheter. Beskrivningar till siffermarkeringar, se följande sidor.

*Handwritten signature and initials.*

# Beskrivningar



Norra entrén  
mot Dalenparken



Västra entrén  
mot vändplanen

## 1. Entréer

Samtliga entréer får en gångmatta av långsmal marksten som bjuder in och annonserar en intimare gårdsmiljö. Med olika gråtoner skapar man en tydlig kontrast i mattans yttre del som tonar ut in mot gården.

### Norra entrén, mot Dalenparken

Upphöjda planteringsytor med tät marktäckande perennmatta. Fasader täckta av frodig grönska. Blickfång skapas in mot gården. Utblick ut mot parken genom gallring.

### Västra entrén, mot vändplanen

Upphöjda planteringsytor med frodiga marktäckande perenner, gracila små uppstammade buskar och mindre träd. Arrangemang med sten och vegetation.

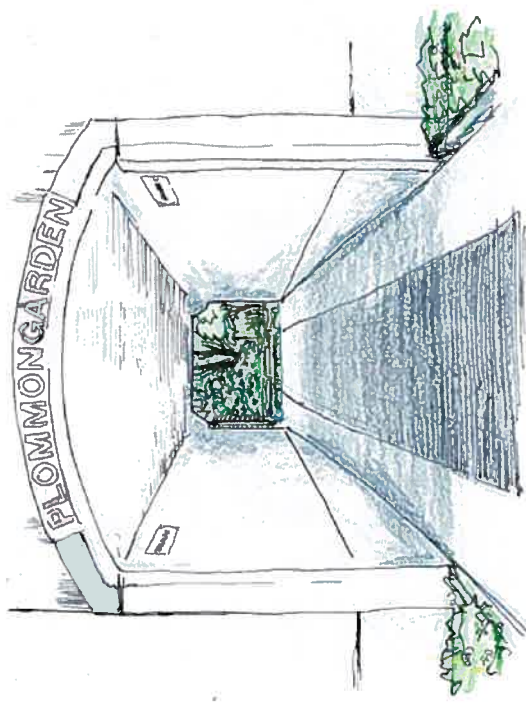
### Östra entrén, gångtunneln

Taket byts ut mot ett ljus trätak, ny belysning utmed taket gör tunneln vänligare och trevligare att gå in genom. Blickfång förstärks in mot gården. Utblick och motiv ut mot parken skapas genom gallring.

### Södra entrén, mot miljöstugan

Upphöjda planteringsytor med tät marktäckande perennmatta kompletterat med gracila små uppstammade buskar på ena sidan.

Mot brandväggen frodig grönska med sprakande höstfärger. Blickfång förstärks in mot gården.



Östra entrén,  
gångtunneln



Södra entrén  
mot miljöstugan

# Beskrivningar



Sten med vattensamling efter regn



Nytt tak ovanför entréer



Trädäck



Vattenblänk



Prydnadsgräs som fond på den stenlagda gemensamhetsytan



Stenlagda platser för samvaro och aktivitet.



Trampstenar



**2 En större plats vid gemensam lokal**  
En plats för samvaro, grillfester och aktiviteter. En låg häck ramar in platsen och kantas inåt av upphöjda planteringar bestående av frodiga prydnadsgräs och perenner.

### 3 Lunden

En lugn och lummig plats med ytor av marktäckande perenner och sittplats i trädskugga. En större utvald sten med fördjupning där vatten kan samlas efter regn ger kvardröjande vattenblänk och bidrar till en rofylld stämning. En stig med trampstenar i gräset binder samman platsen med de andra ytorna.

### 4 Förskolegården

Gummiyta med lekmonster, cykelslinga och gummikullar med rutschbana och klättrgrepp. Ett litet mysigt lekhus i skuggan under trädet och lekdjur att klappa och sitta på. Sandlåda med sarg.

### 5, 6, 7 Växlingar med gräs, trä och natursten

Den stora ytan delas upp i en större gräsyta (7) och två mindre platser med smågätssten (5). Här finns sittplatser i både soliga och skuggiga lägen. Gräsyntans kullar binds ihop och får tydligare form runt sittplats med pergola och trädäck med leklyta. Ett större och ett mindre trädäck ansluter till kullarna (6). Träd i dålig kondition tas bort och nya planteras och skapar med de befintliga två trädgångar. I den ena dungen placeras breda och enkla bänkar för vila, lek och fika.

### 8 Lekfullt vattenblänk

Genom ytorna löper en stenlagd mycket grund "bäckfåra" för dagvatten som ger vattenblänk efter regn och mynnar i en litenstensatt nedsänkning som även fungerar som vattenlek.



Robust och frodigt växtmaterial, vackra stammar och marktäckande grönska.



Lekhus från Sik-Holtz



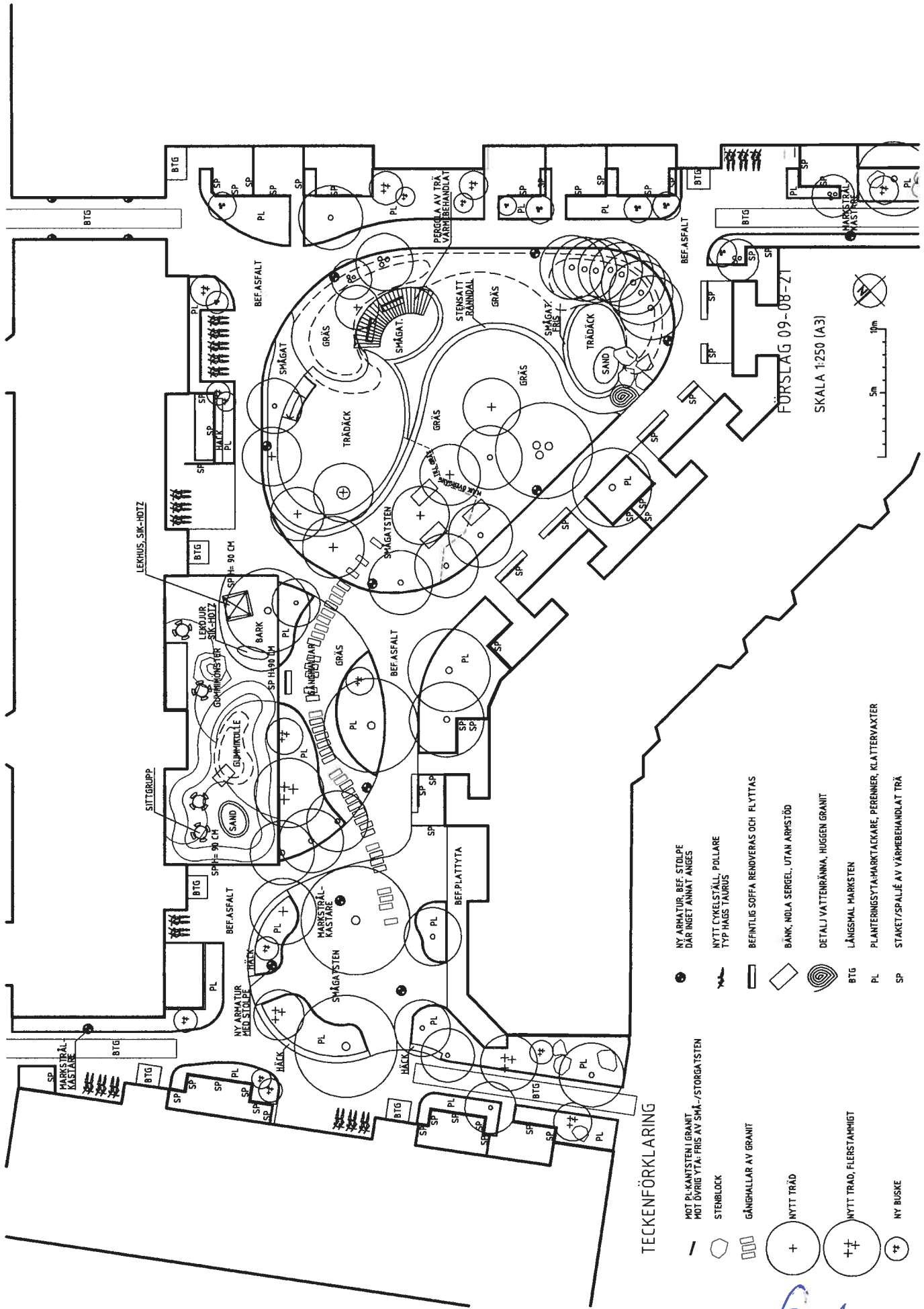
Lekkullar av gummi med rutschkana. Färgsättning enligt senare program.



Lekdjur från Sik-Holtz



*[Handwritten signature]*



TECKENFÖRKLARING

- MOT PL-KANTSTEN I GRANIT  
MOT ÖVRIG YTA: FRIG AV SHÅ-/STORGATSTEN
- STENBLOCK
- ▤ GÅNGHALLAR AV GRANIT
- NYTT TRÄD
- ⊕ NYTT TRÄD, FLERSTAMMIGT
- ⊗ NY BUSKE
- NY ARHATUR, BEF. STOLPE  
DÄR INGET ANNAT ANGES
- ⊕ NYTT EKVELSTÄLL, POLLARE  
TYP HÅS TÄURIS
- ▬ BEFINTLIG SOFFA RENDVERAS OCH FLYTTAS
- ▭ BANK, NOLA SERGEL, UTAN ARHSTÖD
- ⊕ DETALJ VÄTTERÄMNKA, HUGGEN GRANIT
- BTG
- PL PLANTERINGSYTA: MARKTÄCKARE, PERENNER, KLATTERVÄXTER
- SP STAKET/SPALJÉ AV VÄRMEBEHANDLAT TRÄ

*[Handwritten signature]*